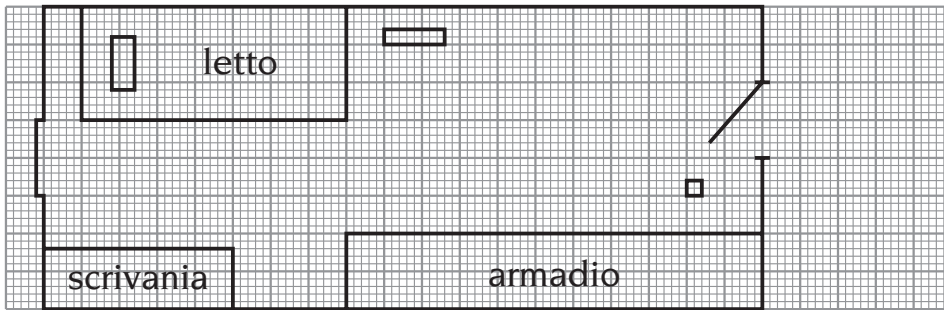


Riduzione in scala

1 - Leggi, osserva e completa.

Questa è la stanza da letto di Susanna ridotta in scala.



1 cm = 1 cm

scala 1 : 100

Si legge scala 1 a 100 e significa che a ogni centimetro corrispondono cm in realtà. 1 cm del disegno è in realtà

2 - Osserva la pianta della stanza da letto, usa per le misure la carta millimetrata e completa la tabella.

lunghezze	in scala (cm)	in realtà (m)
lunghezza cameretta
larghezza cameretta
larghezza porta
lunghezza scrivania
larghezza finestra

3 - Misura i lati della tua cameretta, compila la tabella e poi disegnane la pianta, in scala sulla carta millimetrata.

lunghezze	in realtà (m)	in scala (cm)
lunghezza cameretta
larghezza cameretta

